



Spacely



生産性×定着率UP
VR研修クラウドソフト 資料

2020年09月
株式会社スペースリー

VRのチカラで場所・時間にとられない研修を
“どこでもかんたんVR”

プロダクトコンセプト

空間や出来事を意のままにデザインし体験できる『VR』を
だれでもかんたんに制作できるクラウドサービス



市販の360° カメラで
任意の空間・場面を撮影



スペースリーにアップロード
わずか数分でVRを制作



高品質VRを研修に組み込み

生産性×定着率UP



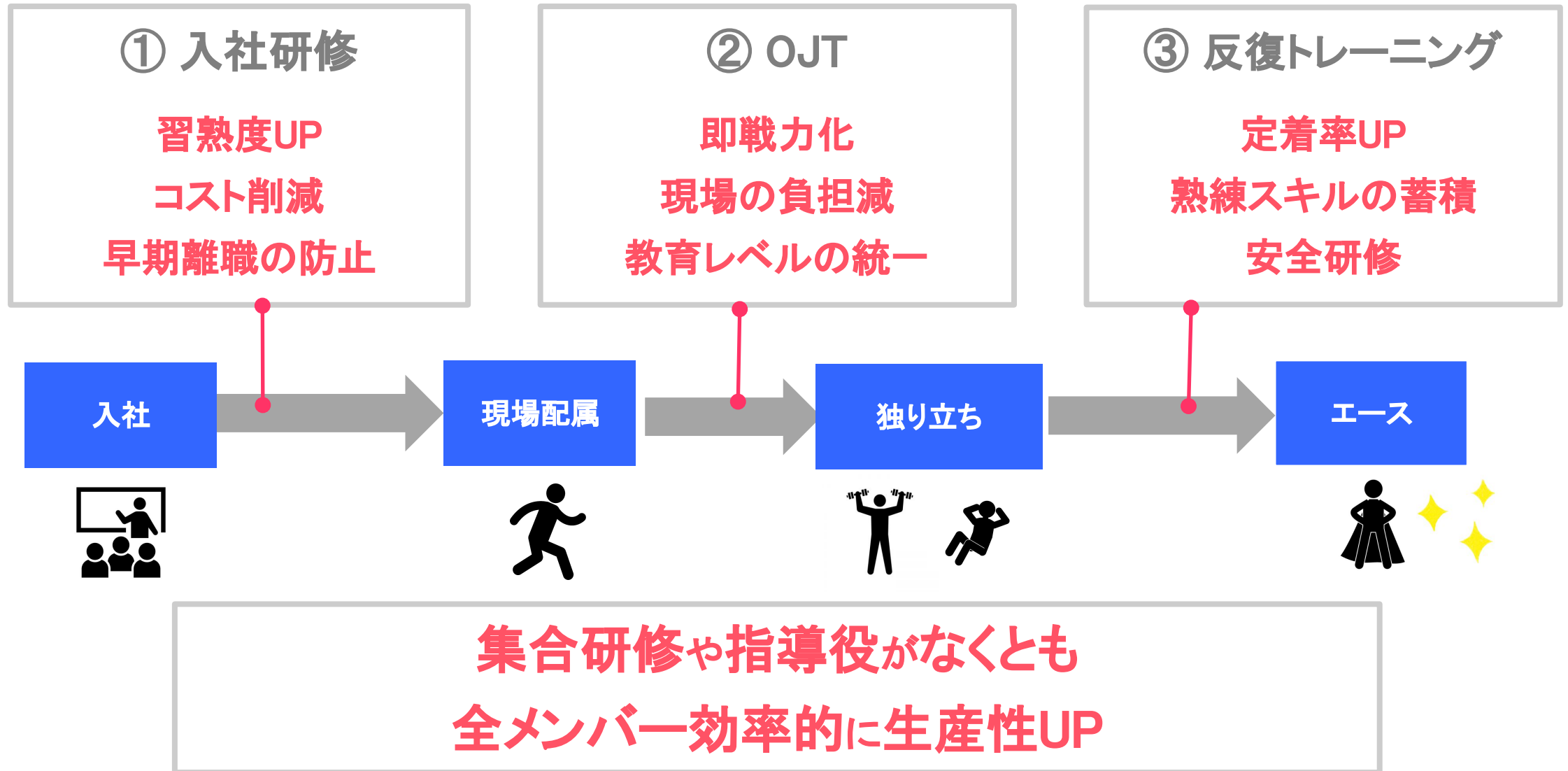
ニューノーマルの新しい研修構築

1. 遠隔でも/1人でも 配信トレーニングできる仕組みの構築
2. 知識＋実践的なコンテンツによる即戦力化
3. 「楽しい」「ためになる」エンゲージメントとモチベーション高まる仕掛け
(こういう状況だからこそその士気アップは必要)

この3つを掛け合わせることで
コロナ問題がある中でも
しっかり生産性UPを実現

スペースリーは手厚いサポートを評価頂き、98.9%の高い利用継続率で支持されてきました。
これまで多くの事業者をサポートした実績をもとに蓄積した、当社にしかないノウハウを
惜しみなく提供し、効果を実感いただけるよう誠心誠意サポート致します。

3つの活用シーン



VRが有効な場面



空間内で視線の動きや
手を伸ばす作業が伴う場面



大きな音や緊張感など
雰囲気が必要な場面



没入感があり能動的かつ
自主的に楽しく学習させたい場面

脳に刻み込まれる**体験**をいつでもどこでも**事前予習**
知識を覚えるだけでなく**実践的なトレーニング**が可能

* パワポや動画ではできないVRだからこそその効果

VRが有効な業種



様々な業界の実戦的なトレーニングに適用可能
ユーザーからの高い支持を得て**継続率98.9%**

VRデバイス利用と一般スクリーン(PC等)利用

	VRデバイス	一般スクリーン
エンゲージメント高 モチベーションUP	臨場感 ∞ 没入感	△
	ゲーム性	◎
空間把握	◎	○
配信性 ∞ 対象数	△	◎
視線分析の有用性	◎	○
コスト	△	◎
(メイン対象者)	(若手中心)	(年配配慮)



導入事例



大同メタル工業

43%習熟度アップ 研修33%効率化

概要



対象者

新入社員(高卒/大卒)数十名



場所と使い方

技術研修施設 / PCブラウザ & VRデバイス (Oculus Go)



コンテンツ内容

測定器説明や製品測定・現場説明
目視外観検査手順説明・実演



成果

43%習熟度アップ 研修33%効率化
OJT効率化で早期即戦力化

具体的なコンテンツのタイトルと活用方法

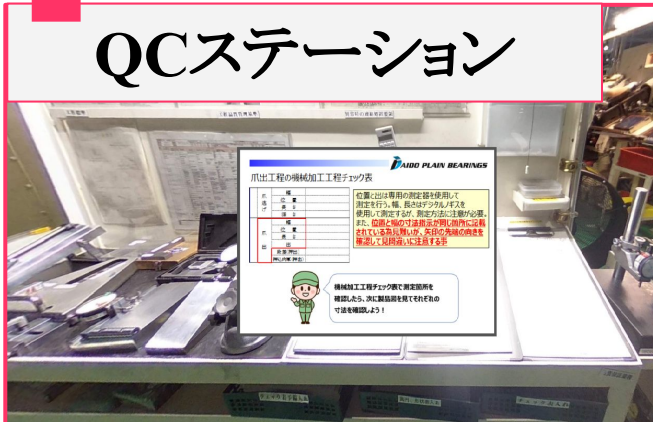
新人研修現場



測定器の取り扱い



QCステーション



外観目視検査作業



製品寸法計測

Koito

小糸製作所

技術承継が難しい技能研修 コロナ禍の活用

研修時間が1/3 コスト大幅削減

概要



対象者

新入社員(高卒/大卒)数十名



場所と使い方

集合研修 / PCブラウザ



コンテンツ内容

テールランプの検査手順(シニアが指導する内容)



成果

研修時間1/3・時間を有効活用、満足度向上



受講者

- 360°静止画でどのポイントを見て検査すべきか空間でわかりやすい
- Oculusで研修をしてみたい



先輩作業者

事前の学習した研修者への教育もスムーズで時間も減った。

VR研修のカテゴリーは他分野他業種多目的です。
具体的なコンテンツの内容の一部を参考に掲載します。

No.	活用目的	活用業種	タイトル	内容	撮影視点	種別
1	オペレーションの習得	飲食業	トイレ清掃チェックポイント探し	トイレ清掃時に確認しなければならないポイントを探す内容。チェックポイントが全て透明になっている。	第三者視点	360°静止画
2	オペレーションの習得	飲食業	キッチンの衛生管理チェック	キッチンにおいて衛生上気をつけなければならないポイントを探す内容。チェックポイントが全て透明になっている。	第三者視点	360°静止画
3	オペレーションの習得	飲食業	ミニサラダの作り方	キッチンにおいてサラダを作る方法を学ぶ内容。初級編。	本人視点	360°静止画
4	オペレーションの習得	飲食業	ミニサラダの作り方	キッチンにおいてサラダを作る方法を学ぶ内容。上級編。	本人視点	360°動画
5	オペレーションの習得	飲食業	ミックスサンドの作り方	キッチンにおいてミックスサンドを作る方法を学ぶ内容。	本人視点	360°動画
6	オペレーションの習得	建設	高所作業車での橋梁点検	高所作業車で地上15m地点から橋梁点検の点検箇所を学ぶ内容。 (非公開コンテンツ)	本人視点	360°動画
7	オペレーションの習得	陸運	バスにおける車椅子対応	車椅子のお客様を対応するにあたってバスのスペースをどのように作るかを学ぶ内容。	本人視点	360°静止画
8	オペレーションの習得	陸運	バスの右折方法	バスの右折時に気をつけなければならないポイントを学ぶ内容。	本人視点	360°動画
9	安全教育	ビル管理	バーチャル防災体験	火災発生時の対応方法を学ぶ内容。	第三者視点	360°動画
10	安全教育	製造業	フォークリフトでの安全確認	フォークリフト乗車時に後方に人がいるか確認することを学ぶ内容。 (非公開コンテンツ)	本人視点	360°動画

11	安全教育	製造業	消火栓の使い方	消火栓からホースを取り出し、放水するまでの一連の流れを学ぶ内容。 (非公開コンテンツ)	本人視点	360°動画
12	安全教育	電気・ガス業	出合い頭ムービー	出合い頭で車に衝突し、安全確認の重要性を学ぶ内容。	本人視点	360°動画
13	安全教育	電気・ガス業	階段降りるムービー	階段を降りる時に転げ落ち、安全確認の重要性を学ぶ内容。	本人視点	360°動画
14	安全教育	電気・ガス業	脚立作業ムービー	脚立で上がる時に転げ落ち、安全確認の重要性を学ぶ内容。	本人視点	360°動画
15	営業/接客方法の習得	飲食業	フロア名称の確認	フロア全体の各種名称を覚える内容。	第三者視点	360°静止画
16	営業/接客方法の習得	飲食業	フロアスタッフの状況判断	オーダー取りやレジなどの優先順位、状況判断などを学ぶ内容。	第三者視点	360°動画
17	営業/接客方法の習得	小売業	接客商品案内	お客様の探している商品がどこにあるのかお客様視点で接客方法を学ぶ内容。	相手視点	360°動画
18	営業/接客方法の習得	全業種	名刺交換編	営業担当者が正しい名刺交換の方法を学ぶ内容。	本人視点/相手視点	360°動画
19	営業/接客方法の習得	小売業	良い営業と悪い営業編	営業担当者の営業トークとして良い例と悪い例を営業視点、顧客視点で見て正しい営業方法を学ぶ内容。	相手視点	360°動画
20	顧客・商材理解	保険業	認知症の高齢者体験	自分が認知症の高齢者となり、認知症の症状を理解して介護保険の重要性を学ぶ内容。(非公開コンテンツ)	本人視点	360°動画

(参考)

ニュージャージー州北部の産業地帯の一角にあるウォルマート・アカデミーの設備は、特に魅力的でもなければハイテクという雰囲気もない。ヘッドセットは、倉庫の入り組んだ通路の奥にある人影のない会議室に置いてあった。

だが、ひとたびヘッドセットを装着すると、自分がいるはずの会議室とは異なる虚実あいまいな空間が目の前に広がる。座っているオフィスチェアを回してその空間を見渡すうちに、自身が会議室にいるという感覚はすっかり失われてしまう。

コミュニケーションやチームワーク、リーダーシップなどの資質を含む、いわゆる「ソフトスキル」を教えるために、ウォルマートが研修で用いる「共感(empathy)」モジュールでは、まずレジ係の視点からスタートする。目に映るのは、混雑したレジの通路と、そこに並ぶ来店客の姿だ。

すると視点が変化し、突然、来店客の立場になる。この特定の客がなぜ腹を立てているのか、背景にある事情も体験できる。

幼い息子を連れて、乳児用の薬を買おうと思ったのに、手持ちの金が足りないことに気づいた父親。

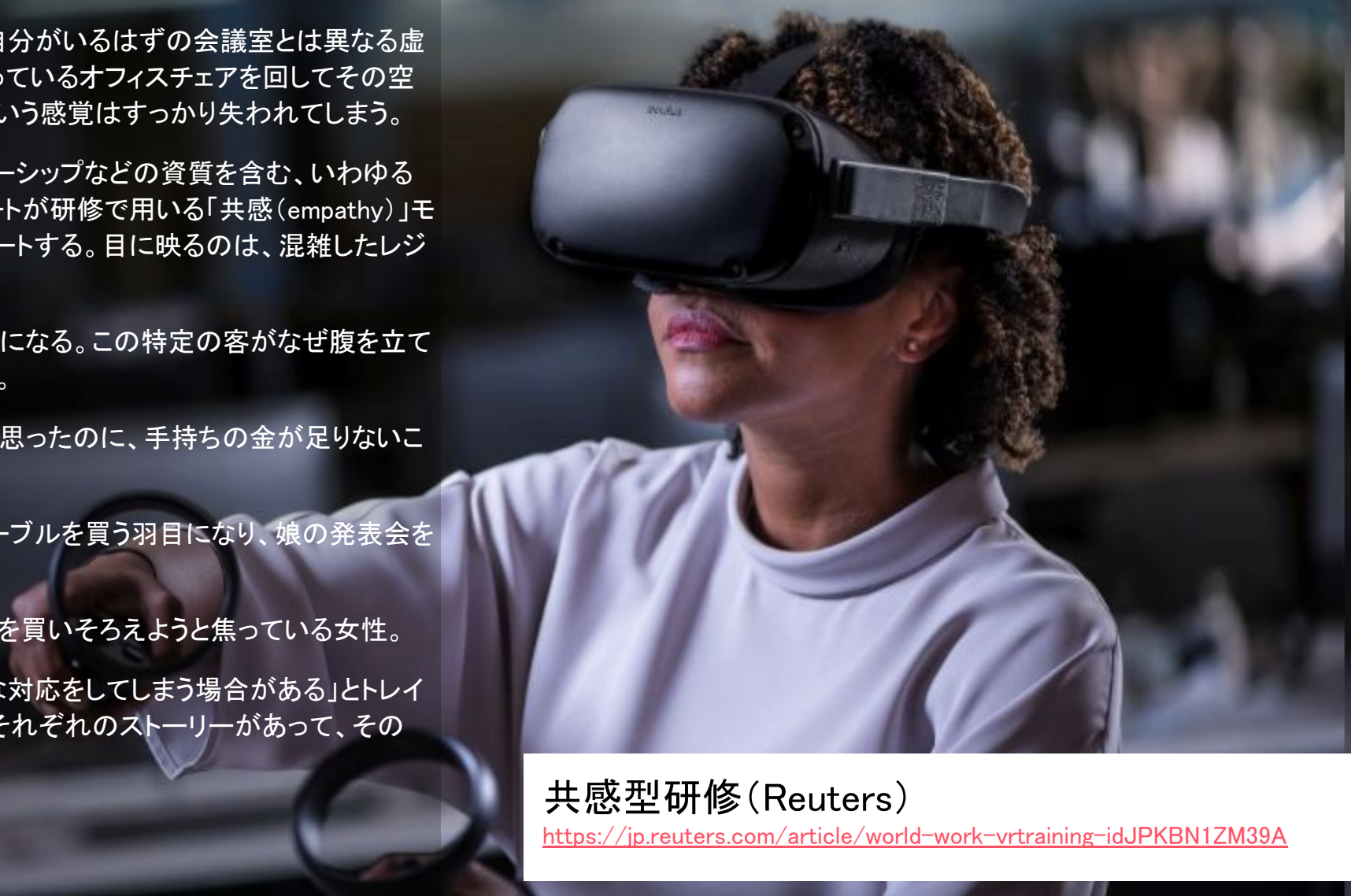
車のバッテリーが上がって、ブースターケーブルを買う羽目になり、娘の発表会を観に行くのに遅刻しつつある父親。

入院してしまった父親のために必要なものを買そろえようと焦っている女性。

「レジ係は、ひどく機械的にロボットのような対応をしてしまう場合がある」とトレーナー副社長は言う。「だがどんな顧客にもそれぞれのストーリーがあって、その時々気分には理由がある」(2020年1月)

共感型研修(Reuters)

<https://jp.reuters.com/article/world-work-vrtraining-idJPKBN1ZM39A>





サービス概要/料金

簡単3ステップ:クラウドの撮影・制作・配信フロー

直感的な操作で一貫して活用できるプラットフォーム
スマホやPCなど複数デバイス、**オフライン**にも対応

企画・撮影

- 目的に応じたコンテンツ企画
- 360°カメラで撮影
- 管理画面へアップロード



制作・編集

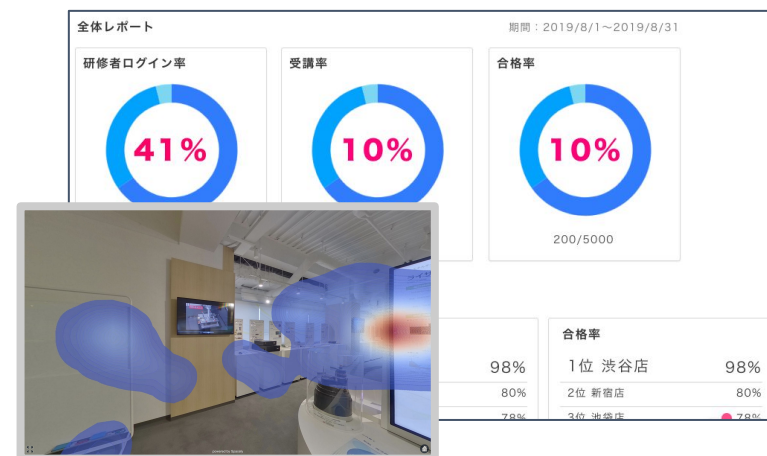
- どこでもかんたん編集
- 研修タイプ選択
- チェックポイント埋め込み
(制作時間 約10分)

研修タイプ設定

- 各シーンで全てチェックを終えてから別シーンへ移動が可能
- 順番通りのチェックが必要
- チェックポイントを正解するまで透明にする
- タイムトライアルで時間制限を入れる

管理・運用

- 研修者アカウント・カリキュラム
- アカウントごとに配信
- Oculus Go向け独自アプリで
オフラインでもVR体験



ハンズオン支援(無料)

3ヶ月間でPDCAを2セット回す

1ヶ月目 初期検討

現状確認/目標具体化/企画/制作

現状確認/目標設定/企画コンサル
所要時間:1時間 x 2回

- ① 課題と検証の目標や目指す効果の設定
- ② コンテンツ企画検討
- ③ 運用検討(テスター)

2ヶ月目 試運用

テスター運用

テスター運用ハンズオン支援
所要時間:1時間

- ① 各種運用設定
- ② 現場ハンズオンテスト運用

3ヶ月目 改善検討

改善検討

改善検討Web面談
所要時間:1時間

- ① テスター定性的フィードバック検証
- ② 運用管理定性的フィードバック検証
- ③ 改善検討

4ヶ月目 改善実施

改善踏まえた企画/目標見直し/制作/テスト運用

目標確認web面談/出張撮影制作
所要時間:1時間 x 2

- ① 目標設定見直し
- ② コンテンツ再企画
- ③ 撮影制作

5ヶ月目 評価検証①

運用検証

運用評価検証web面談
所要時間:1時間

- ① 管理や研修実施オペレーション評価
- ② 最適な運用体制検討

6ヶ月目 評価検証②

効果検証/本格運用検討

最終評価検証面談
所要時間:1時間

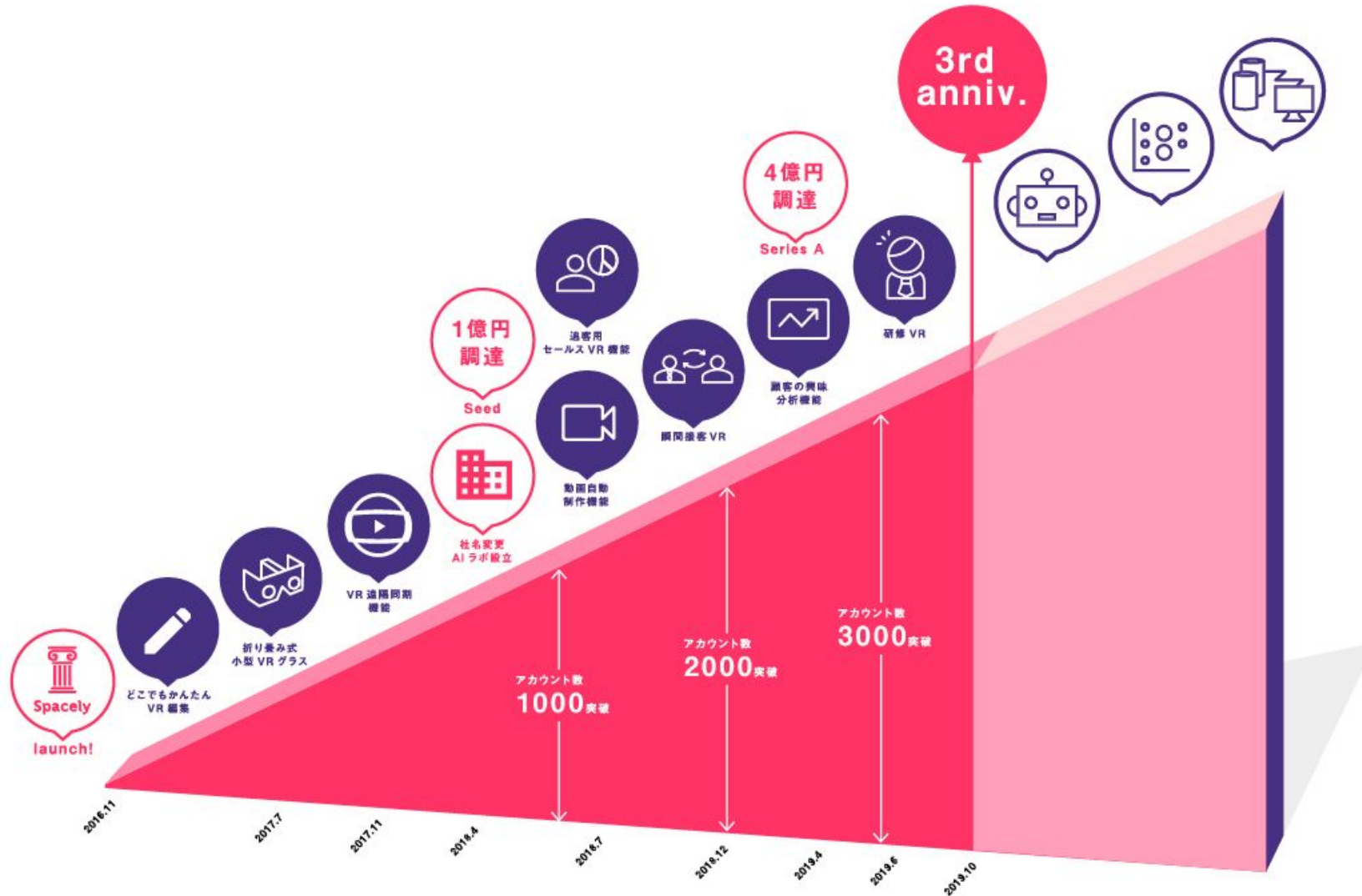
- ① 対目標効果検証評価
- ② 運用コスト検証
- ③ 実証ラップアップ
- ④ 本格運用検討と評価



Spacely

スペースリーについて

サービス ロードマップ

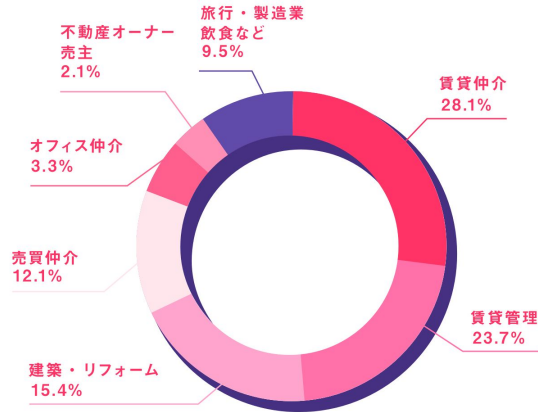


VRプラットフォームとして2016年にリリース。わずか3年で3000以上の企業様に導入いただき、成約率や集客力アップ、人材即戦力化など様々な効果がみられるサービスへと進化してきました。

利用者の皆様に寄り添い、耳を傾け、業界初の便利な独自機能をどこよりも早く、先駆けて開発、提供してきました。

顧客サポートデータ

利用業者の分布

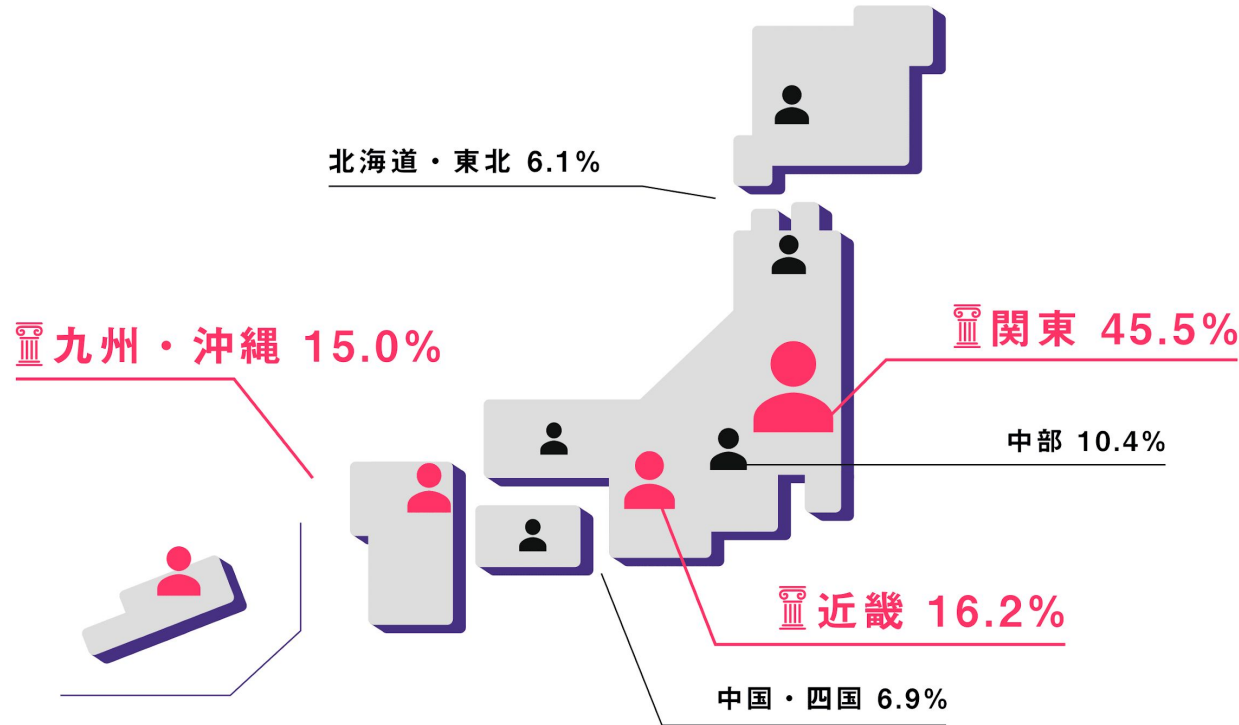


レクチャー・説明会
月間平均開催数

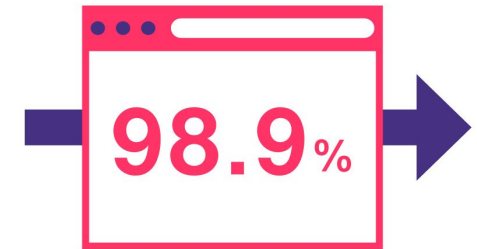
183回



利用者の分布



継続利用率



サポート満足度



会社概要

<Spacely>は、360度VRをかたんに使えるプロダクトを通じ
場所・時間の制約から事業者/消費者を**解放**する
新たなコミュニケーション&データプラットフォーム



株式会社スペースリー

〒150-0002

東京都渋谷区渋谷3-6-2 第2矢木ビル3階

<https://corp.spacely.co.jp>

設立 | 2013年8月

代表 | 森田博和

資本 | 2億6796万円

主要株主 | DNX Ventures、DBJキャピタル

Archetype Ventures、経営陣

関連機関 | **Spacely Lab** (AI x VRの研究開発を推進)